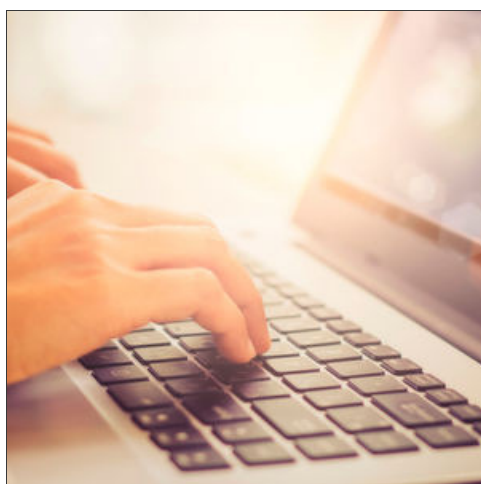


Digitale Meldeprozesse

Online-Gewerbeanmeldungen medienbruchfrei gestalten

02.08.19 | Redakteur: [Ira Zahorsky](#)

Nordrhein-Westfalen ist derzeit mit dem Portalsystem Gewerbe.NRW ein Vorreiter bei der Online-Gewerbeanmeldung. (© Urupong - stock.adobe.com)

Die Gewerbeanmeldung via Internet steht mit höchster Priorität im Leistungskatalog des Onlinezugangsgesetzes (OZG) sowie der eGovernment-Gesetze des Bundes und der Länder. Mit den Portalen aus dem bis 2022 bundesweit zusammengeschlossenem Portalverbund entstehen neue Datenquellen für medienbruchfreie digitale Meldeprozesse.

Bundesländer wie [Nordrhein-Westfalen](#) haben dazu mit den [Gewerbeservice-Portalen](#) einen niederschweligen, landeszentralen Zugang geschaffen. In [Baden-Württemberg](#) hat sich mit [Gewerbe BW](#) eine bereits aktive Online-Plattform etabliert. Auch in [Niedersachsen](#), [Thüringen](#), [Sachsen-Anhalt](#), [Bayern](#) und [Rheinland-Pfalz](#) zeichnen sich vom Land unterstützte Lösungen ab. Weitere Bundesländer werden folgen.

Nach zuvor unzureichender Beteiligung an der [OZG](#)-Umsetzung ist mit der Implementierung der „Servicekonten“ für natürliche

Personen auf [Gewerbe.NRW](#) nunmehr [Nordrhein-Westfalen](#) einer der aktuellen Vorreiter mit einem Portalsystem, das landesweit die Masse der Gewerbeanmeldungen online abbilden und im [xGewerbeanzeige](#)-Standard zur Verfügung stellen kann. Die Bereitstellung von so genannten „Organisationskonten“, also einem Zugang mit Authentifizierung beispielsweise für Betriebe, ist in Vorbereitung.

In der Praxis ergibt sich daher eine mehrstufige Umsetzung der Portalanbindung – von der Annahme von Daten bis zur Kommunikation mit dem Antragsteller:

- 1. Manuelles Herunterladen von portalseitig bereitgestellten Gewerbeanzeigen, automatisierter Import in das Gewerbefachverfahren
- 2. Automatisiertes, medienbruchfreies Abrufen der Gewerbeanzeigen vom Portal, direkte Kommunikation zwischen Fachverfahren und Portal inkl. Statusmeldungen zum Bearbeitungsstand, abhängig von den Schnittstellen des jeweiligen Portals
- 3. Zusätzliche Dokumentenannahme (z.B. Handelsregisterauszug, IHK-Bescheinigungen, Personaldokumente) zur Ablage in der elektronischen Akte
- 4. Anbindung/Kommunikation Organisationskonto

MEHI

< M
Co

< Sc

< ci

< PI

< pu



Dank weitgehend abgeschlossener Standardisierung der Übermittlungen im Gewerbeswesen steht mit den Vorgaben nach xGewerbeanzeige 2.0 ein einheitliches Übermittlungsformat zur Verfügung. Meldungen, die in Portalen erfasst werden, können von Gewerbefachverfahren importiert werden. Das Gewerbefachverfahren GEVE 4 der EDV Ermtraud GmbH stellt mit den integrierten Importschnittstellen einen Einzel- und Sammelimport dieser Meldungen zur Verfügung.

Erfasste Gewerbeanzeigen werden in GEVE 4 eingelesen, dort durch Validierungswerkzeuge sowie den Sachbearbeiter auf ihre Vollständigkeit und Korrektheit hin überprüft und per Mausclick in die Gewerbekartei übernommen. Übermittelte Dokumente zum Fall legt der Sachbearbeiter bei Bedarf direkt in der elektronischen Akte (eAkte) ab.

KOMMENTAR ZU DIESEM ARTIKEL ABGEBEN

Schreiben Sie uns hier Ihre Meinung ...
(nicht registrierter User)

Zur Wahrung unserer Interessen speichern wir zusätzlich zu den o.g. Informationen die IP-Adresse. Dies dient ausschließlich dem Zweck, dass Sie als Urheber des Kommentars identifiziert werden können. Rechtliche Grundlage ist die Wahrung berechtigter Interessen gem. Art 6 Abs 1 lit. f) DSGVO.

Ich bin kein Roboter.

reCAPTCHA
 Datenschutzerklärung - Nutzungsbedingungen

MEHR ZUM THEMA



**Update: Übersicht Bundesländer
Umsetzung des
eGovernment-Gesetzes**

[mehr...](#)



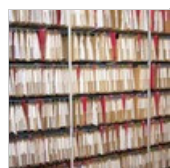
**Unterschiedliches Niveau
eAkte: Stand der
Einführung in den
Bundesländern**

[mehr...](#)



**Gesetze im'
eGovernm
Gesetzgel
vadis?**

[mehr...](#)



**Einführung der eAkte in der
Kreisverwaltung
Leitfaden für Anfänger und
Fortgeschrittene**

[mehr...](#)



**Brandenburg verabschiedet
eGovernment-Gesetz
Kommunale Ebene steht im
Mittelpunkt**

[mehr...](#)



**OZG-Umsetz
Handlung
Kommune**

[mehr...](#)

PASSENDE FIRMEN ZUM THEMA



**EDV Ermtraud GmbH
56598 Rheinbrohl |
Deutschland**

[mehr...](#)



**Fabasoft Deutschland GmbH
60549 Frankfurt am Main |
Deutschland**

[mehr...](#)



**GISA GmbH
06112 Ha
Deutschla**

[mehr...](#)



**MACH AG
23558 Lübeck |
Deutschland**

[mehr...](#)



**WMD Group GmbH
22926 Ahrensburg |
Deutschland**

[mehr...](#)



**codia Softw
49716 Me
Deutschla**

[mehr...](#)